



GUIDE DES ACTIVITÉS DU SERVICE ÉDUCATIF

2021/2022



LE SCRIPTORIAL

Musée des Manuscrits du Mont Saint-Michel

Place d'Estouteville – 50300 Avranches

Le Scriptorial d'Avranches est un musée dédié à la présentation d'une fabuleuse collection de manuscrits médiévaux provenant de l'abbaye du Mont Saint-Michel. Découvrez avec vos classes, en autonomie ou accompagnés par l'équipe de médiation, son parcours permanent ainsi que les expositions temporaires.



LE PARCOURS PERMANENT

VISITE EN AUTONOMIE

Le Scriptorial en autonomie

Cycles 2, 3, 4 et lycée

Durée : 2h environ

Venez avec vos classes découvrir le musée en autonomie. Pour le travail en amont et en aval, des dossiers pédagogiques ainsi que des questionnaires pour les élèves sont disponibles en téléchargement sur le site www.scriptorial.fr.



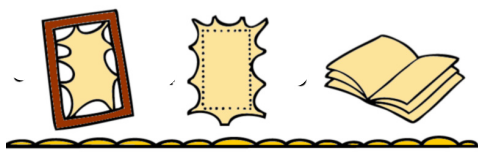
VISITE GUIDÉE

La fabrication des manuscrits médiévaux

Cycles 2, 3, 4 et lycée

Durée : 1h à 1h30

Découverte de l'histoire du livre à travers son évolution. Comment fabriquait-on un livre au Moyen Âge ? Comment fabriquait-on des outils d'écriture, des encres et des couleurs ? Quels sont les enjeux de la copie d'un texte dans la transmission du savoir ?



Contes et légendes autour du Mont Saint-Michel et des manuscrits

Cycles 2, 3, 4 et lycée

Durée : 1h à 1h30

La visite s'articule autour des histoires transmises depuis plusieurs siècles par la tradition orale ou grâce aux textes anciens. Deux thématiques sont abordées : les légendes du Mont Saint-Michel et les mythes fondateurs de l'écriture.



VISITE + ATELIER

(NON-DISSOCIABLE)

En complément d'une visite guidée : une demi-classe (15 élèves maxi) participe à l'atelier, l'autre demi-classe suit la visite guidée, puis permutation.

Conte "Odeline et Gautier à la découverte des manuscrits médiévaux"

Cycles 1 (à partir de la GS), 2

Durée totale (visite + atelier) : 2h30

Qu'est-ce que le parchemin ? Avec quoi les moines écrivaient les premiers livres ? Et comment faisaient-ils leur encre ? Accompagnés par un guide vous contant une histoire, plongez dans l'univers du Moyen Âge et de la fabrication des manuscrits.

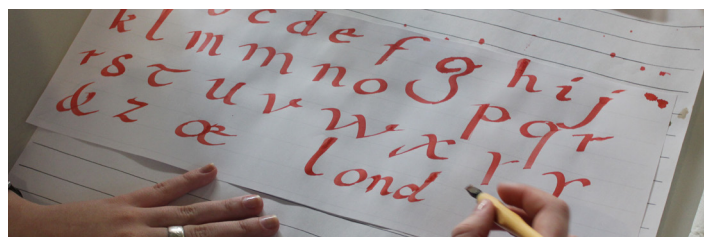
Participez ensuite à un atelier qui permettra d'expérimenter les premiers outils d'écriture.

Initiation à la calligraphie latine

CE2 et cycles 3, 4 et lycée

Durée totale (visite + atelier) : 2h

En complément de la visite cet atelier permet d'envisager les principes de base de la calligraphie : utilisation d'un outil adapté, encre traditionnelle, respect d'un modèle d'écriture et position du scribe.



De la lettre à la lettrine : Initiation à l'enluminure

Cycles 3, 4 et lycée

En demi-classe (15 élèves max.)

Durée totale (visite + atelier) : 2h30 à 3h

Cet atelier permet une première approche de l'enluminure.

Chaque élève réalise une lettrine à partir d'une lettre de son choix. Animaux, motifs floraux, puis couleurs viendront orner cette création.



VISITE HORS LES MURS

Mallette-Découverte "Les manuscrits"

Cycles 2, 3

En demi-classe (15 élèves max.)

Durée totale (2 visites pour une classe) : 2h15

En basse-saison (oct.-mars) : Invitez-nous avec notre mallette au sein de votre école pour découvrir ensemble son contenu. Au travers d'un conte, des

micro-ateliers et des présentations les élèves découvrent de manière ludique ce qu'est un manuscrit.



EXPOSITIONS TEMPORAIRES

Vincent M., Le Mont-Saint-Michel désert

19 mai 2021 > 26 février 2022



2022 : Autour des animaux fantastiques

VISITES GUIDÉES

Le langage photographique

Cycles 2, 3, 4 et lycée

Durée : 1h



ATELIER

Cyanotype

GS et cycles 2, 3, 4

Durée : 1h



LE MUSÉE D'ART ET D'HISTOIRE

Place Jean de Saint-Avit – 50300 Avranches

Le musée d'Art et d'Histoire est un musée pluridisciplinaire, situé dans la partie ancienne de la ville, et consacré à l'histoire d'Avranches et du territoire depuis l'Antiquité jusqu'à la Reconstruction. Il conserve et présente d'intéressantes collections archéologiques, une collection de peintures d'artistes locaux, des salles liées à l'ethnographie normande et à la Seconde Guerre mondiale.

VISITES EN AUTONOMIE

Parcours permanent

Cycles 2, 3, 4 et lycée

Visite en autonomie

Durée : 1h à 1h30

Avec vos classes, venez découvrir en autonomie l'histoire locale présentée dans le parcours permanent du musée d'Art et d'Histoire.

La Seconde Guerre mondiale à Avranches

Cycles 3, 4 et lycée

Visite en autonomie avec livret

(en demi-classe)

Durée : 1h à 1h30

Découvrez les salles dédiées à l'Occupation, la Résistance, la persécution, la Libération et la Reconstruction d'une perspective locale.

Demandez le livret de l'élève (PDF) pour cette visite.



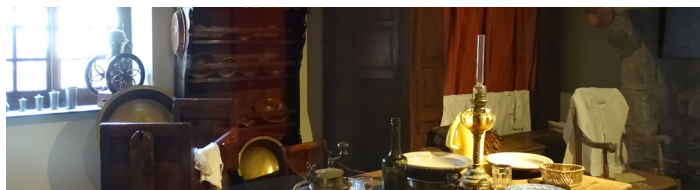
VISITES GUIDÉES

Parcours permanent

Cycles 2, 3, 4 et lycée

Durée : 2h (1h par demi-classe, 15 élèves maxi)

Venez avec vos classes découvrir l'histoire locale accompagnés par un guide qui vous présentera le parcours permanent du MAHA.



Visite contée : Les petits curieux

Cycles 1 et 2

Durée : 1h

Découverte de l'histoire d'un objet du musée sous forme d'un conte. Un format dédié aux plus jeunes pour explorer le musée, et ses collections. L'objet présenté peut être choisi par l'enseignant parmi une pré-sélection.

[Nous consulter.](#)



LA BIBLIOTHÈQUE PATRIMONIALE

Place Littré (2^e étage de la Mairie) – 50300 Avranches

Nous travaillons à la préparation d'une offre de médiation spécifique à la bibliothèque patrimoniale pour l'année scolaire 2022/2023

VISITER LA VILLE

Avranches occupe un site privilégié : du haut de sa colline, la ville semble contempler le sanctuaire que son évêque Aubert fonda au milieu de la baie, un beau jour de l'an 709, sur l'ordre de l'archange saint Michel.

De l'installation des Abrincates, tribu gauloise faisant de cette colline un oppidum, à aujourd'hui, la ville a connu de multiples mutations qui ont laissé des traces et vestiges.

Nous vous proposons de les découvrir à travers une visite vous conduisant du long des fortifications, à l'hôtel de ville, en passant par la vieille ville et la place du marché pour terminer à la basilique Saint-Gervais.

Traversez les époques pour découvrir les murailles, le palais épiscopal, le site de l'ancienne cathédrale, les ruelles médiévales, les maisons à pans de bois et les hôtels particuliers qui parsèment la ville. Confrontez-vous à la Grande Histoire (guerre de Cent Ans, guerres de Religion, Seconde Guerre mondiale...) à travers des lieux-clés de la cité :

- Le trésor Saint-Gervais
- L'enclos épiscopal
- Le square Thomas Becket
- La courtine de l'ancien donjon
- La sous-préfecture
- Les bâtiments de la Reconstruction

Laissez-vous guider à travers la capitale de l'Avranchin pour en découvrir son passé.



VISITE EN AUTONOMIE

Sur les traces de la Seconde Guerre mondiale dans Avranches

En demi-classe. Cette visite est complémentaire à la visite « La Seconde Guerre mondiale à Avranches » du musée d'Art et d'Histoire.

Cycle 3, 4 et lycée

Durée : 1h30 à 2h

Visitez la ville d'Avranches en reprenant les grandes étapes de la Seconde Guerre mondiale. Découvrez la ville avec vos élèves en vous projetant dans cette sombre période de l'histoire de notre ville. Demandez-nous notre livret élève (PDF) pour cette visite.



Avranches au Moyen Âge

Cycles 2, 3

Durée 1h30 à 2h

Sur demande, nous vous envoyons un livret thématique qui vous permet de visiter la ville.

Initiation à la lecture d'architecture

Cycles 2, 3

Durée 1h à 1h30

Sur demande nous vous envoyons des fiches questionnaires qui permettent un travail d'observation avec vos élèves de différents édifices d'Avranches.

VISITES GUIDÉES

Ma première visite de ville !

Cycle 1 (pour les TPS et les PS, les visites sont à prévoir en fin d'année scolaire)

Durée : 30 à 45 min en classe et puis 30 à 45 min en ville (sur deux dates).

Cette visite est réservée aux écoles de la Commune nouvelle d'Avranches et sa périphérie.

"Avranches est une très vieille ville. Mais avant ? Les maisons, les rues, l'école, tout ce que l'on voit aujourd'hui n'existait pas ?"

Adapté aux tout-petits nous explorons de manière ludique et interactive les débuts d'Avranches et ses vestiges médiévaux. Une marionette se joint au groupe. C'est le chevalier Hasculf. Il a dormi 1 000 ans et maintenant il veut retourner voir Avranches, avec les enfants bien entendu.

Visite guidée de la ville

Cycles 2, 3, 4 et lycée

Durée : 1h30

Parcourez Avranches avec un guide pour découvrir l'histoire de la ville à travers plusieurs lieux-clés.

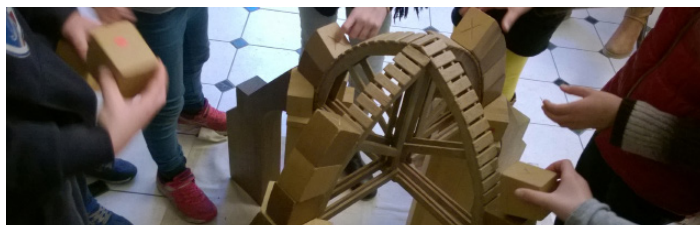
Initiation à l'architecture médiévale

En demi-classe

Cycle 3

Durée totale : 1h30

Observation de l'architecture médiévale en ville et manipulation de maquettes architecturales.



INFORMATIONS PRATIQUES

HORAIRES POUR LES VISITES DE GROUPES SCOLAIRES

Scriptorial : du mardi au vendredi 10h-12h30 et 14h-17h

Musée d'Art et d'Histoire : du mardi au vendredi 10h-12h30 et 14h-17h

Visite de ville : du mardi au vendredi 10h-12h30 et 14h-17h

RENSEIGNEMENTS SUR LE CONTENU DES VISITES

tél. : 02 33 79 57 03

courriel : constance.bohlinger@avranches.fr

RÉSERVATIONS

tél. : 02 33 79 57 01

courriel : christelle.talneau@avranches.fr

Les visites sont proposées sous réserve des disponibilités.

Tout projet de visite implique un contact préalable afin de déterminer les thèmes et les activités de la visite.

Il est demandé aux établissements de confirmer leur venue par écrit auprès du service réservation. La réservation n'est effective qu'une fois ces deux conditions remplies.

DEVIS ET TARIFS SUR DEMANDE

RÈGLEMENT

Pour l'ensemble des prestations, le règlement de la visite se fait à l'accueil du musée à l'arrivée du groupe (les bons de commande et bons d'échange sont acceptés).

DOCUMENTATION PÉDAGOGIQUE

Le service éducatif vous offre un accompagnement dans la préparation et la mise en œuvre de votre visite du Scriptorial et de la ville d'Avranches.

Préparez votre visite en consultant les documents mis en ligne sur le site du Scriptorial : www.scriptorial.fr.

Nos documents pédagogiques sont également disponibles sur le site du CANOPÉ de la Manche : www.crdp.ac-caen.fr/index_CDDP50.html ou sur simple demande par mail auprès de notre service.

Dans le cadre d'une préparation de visite, un accueil préalable gratuit aux musées peut être proposé aux enseignants.

