

LES ARTISTES FACE AUX LIVRES

DU 7 FÉVRIER
AU 17 MAI 2015

SCRIPTORIAL
PLACE D'ESTOUTEVILLE
AVRANCHES (50)
TEL. 02 33 79 57 00

LES ARTISTES FACE AUX LIVRES

DU 7 FÉVRIER
AU 17 MAI 2015

SCRIPTORIAL
PLACE D'ESTOUTEVILLE
AVRANCHES (50)
TEL. 02 33 79 57 00

Salle 1: XIX^e siècle

- 1.1: William Morris, *The Wood beyond the World*, Kelmscott Press, 1894
- 1.2: William Morris, *The Sundering Flood*, Kelmscott Press, 1897
- 1.3: William Morris, *The Story of Sigurd the Volsung and the Fall of the Nibelungs*, Kelmscott Press, 1898
- 1.4: Remy de Gourmont, *L'Ymagier*, 1895-1896
- 1.5: Alfred Jarry, *Perhinderion*, 1896

Salle 2: Livres manuscrits et inspiration médiévale

- 2.1: Jorinde Voigt, *Views on Views on Decameron*, Rome, Galleria Marie-Leure Fleisch, 2012 (36,5x26 cm)
- 2.2: Jesse Glass Jnr, *Hunting the Unicorn*, Londres, éditions Brian Lane, s.d. (10,5x14,5 cm)
- 2.3: François Righi, *Un livre muet pour Jean Lallemand jeune, Ivoy-le-pré, D'ailleurs l'image*, 2005
- 2.4: Louis Soutter, *Voyage au pays de sculpteurs romains (Alexis Forel)*, 1913, fac-similé, éditions Loisirs et pédagogie
- 2.5: Daniel Spoerri, *The Mythological Travels of a Modern John Mandeville, being an account of the Magic, Meatballs, other Monkey Business Peculiar to the Sojourn of Daniel Sp... upon the Isle of Symi, together with divers speculations there*, New York, Something Else Press, 1970 (21x15 cm)
- 2.6: Herman de vries, *Les très riches heures de herman de vries*, Seedamm Kulturzentrum Pfäffikon, 2004 (15x21,5 cm)
- 2.7: Bruno di Rosa, *Le Roman de la Rose, éditions Incertain sens*, 2012 (19,5x13,5 cm)
- 2.8: Bruno di Rosa, *Le carnet bleu, éditions Incertain sens*, 2000 volumes (17,5x11,5 cm)
- 2.9: Bruno di Rosa, *Madame Bovary*, 1985 et 2008
- 2.10: Gérard Collin-Thiébaud, *L'éducation sentimentale, copie*, BnF, 1986 (21,7x16,6 cm)
- 2.11: Tom Phillips, *A Humument*, Londres, Thames and Hudson (5^e édition), (18x13 cm)

Salle 3: Genres

Religion

- 3.1: Bible ancienne
- 3.2: Jean-François Robic, *Genèse-Gaïa-Ouranos*
- 3.3: Robert Filliou, *Petite histoire un peu sainte*, Forcalquier, Édition Robert Morel, 1969, 6 cm de diamètre
- 3.4: Laurent Duthion, *Transsubstantiation etc.*, La Criée, Rennes, 2010

Géographie

- 3.5: Wim Delvoye, *Atlas*, Paris, Michel Baveray et Carquefou, Frac Pays de la Loire, 1999 (30,5x21 cm)
- 3.6: Atlas ancien

Usuels

- 3.7: Denis Briand, *A Last Slata Atsal. Petit atlas des irritations du monde*, Rennes, Incertain sens, 2007 (30,5x20 cm)
- 3.8: Alain Bublex, *Impressions de France*, Caen, Presses Universitaires de Caen, 2014 (27x21 cm)
- 3.9: Justin Beal, *Hot House*, Paris, Onestar Press, 2007 (14x22,5 cm)
- 3.10: Marie Sochor, *Insectes bibliophages*, Paris, éditions du Bas Parleur, 2012 (10,5x14,8 cm)
- 3.11: Rossella Biscotti, *68 Sections of a Human Brain*, Paris, Onestar press, 2010 (14x22,5 cm)

Dictionnaire

- 3.12: Littré, *Dictionnaire*
- 3.13: King Zog, *Google*, volume 1, Paris, Jean Boîte éditions, 2013
- 3.14: Jean-Benoît Lallemand, *Encyclopedia*, contemporary the World, with www.google.com/language_tools. First volume, Rennes, éditions Incertain sens, 2010 (42x30 cm)

Faune animale

- 3.15: Mark Dion, *Die geöffnete Raritäten-und Naturalien-Kammer*, éditions Christophe Daviet-Thery, 2002, (12x19 cm)
- 3.16: Mark Dion, *Field Guide to the Wildlife of Madison Square Park*, éditions Florence Loewy, 2002 (14,5x11 cm)
- 3.17: Jean-Michel Othoniel, *La délicatesse dans l'art*, Villa Saint-Clair, Sète, 1988 (22x16 cm)

Botanique

- 3.18: Paul-Armand Gette, *Miscellanea Botanica*. Paris, Amsterdam, Londres, Copenhague. Contribution à l'étude des lieux restreints, Liège, Yellow Now, 1975 (19x12,5 cm)
- 3.19: Paul-Armand Gette, *Jardins botaniques*, Lund, Sellem, 1974 (21x20,5 cm)
- 3.20: Paul-Armand Gette, *Le Jardin*. Contribution à l'étude des lieux restreints,

Malmö, Eter, 1970 (21x15 cm)

Vidéo 3.21: 2015

Salle

4

5

6

7

8

9

10

11

12

13

14

15

16

17

18

19

20

21

22

23

24

25

26

27

28

29

30

31

32

33

34

35

36

37

38

39

40

41

42

43

44

45

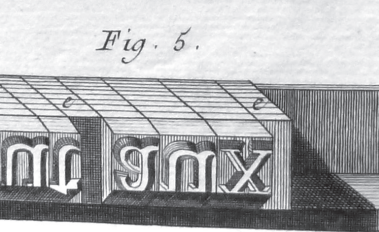
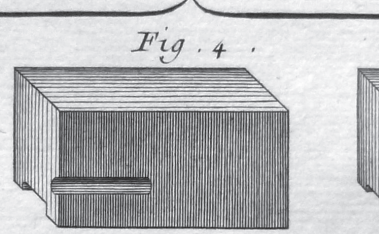
46

47

48

49

50



SCRIPTORIAL
PLACE D'ESTOUTEVILLE
AVRANCHES (50)
POUR PLUS D'INFORMATIONS
02 33 79 57 00
WWW.SCRIPTORIAL.FR
ET SUR FACEBOOK!

